

Das Zuhause für Ihre Thermocycler Biometra TSuite Software



Biometra TSuite Software

Alle Biometra Thermocycler bequem von Ihrem Arbeitsplatz aus bedienen und im Blick behalten

Die Biometra TSuite Thermocycler-Management-Software ermöglicht Ihnen vielseitige Möglichkeiten, Ihre vernetzten Thermocycler von einem Computer aus zu bedienen und zu überwachen. In der Dashboard-Anzeige können Sie alle wichtigen, aktuellen Ereignisse verfolgen und direkt auf aktive Thermocycler zugreifen. Über weitere Ansichten gelangen Sie zu detaillierteren Informationen der einzelnen Geräte, zu Programmen, Dokumentationsdateien und zu allgemeinen Einstellungsmöglichkeiten.

Profitieren Sie in Ihrem Laboralltag von vielen Vorteilen:

- Für alle aktuellen Modelle geeignet: Biometra TOne, Biometra TAdvanced, Biometra TRIO, Biometra TRobot II
- Unbegrenzte Geräte-Anzahl: Binden Sie so viele Ihrer Biometra-Thermocycler ein, wie Sie möchten.
- Flexibel nutzbar: Wählen Sie zwischen einer mobilen Einzellizenz oder einer Netzwerk-Mehrfachlizenz.
- Kompatibel mit bestehenden Geräten: Nach einem einfachen Firmware-Update können Sie die volle Funktionalität nutzen.



Alle Funktionen schnell im Blick

Schnell und übersichtlich: Profitieren Sie vom intuitiven Design, der benutzerfreundlichen Geräteverwaltung und der Live-Überwachung.

Das Konzept der Biometra TSuite-Software ermöglicht einen schnellen Einstieg in die sofortige Bedienung einzelner Thermocycler in einem Netzwerk, aber auch der Zugang zu geräte- oder dokumentationspezifischen Details über die Menüleiste ist vom Startbildschirm aus möglich.

Die Anzahl der adressierbaren Geräte ist nahezu unbegrenzt – bis zu 1.000 Geräte können von der Software verwaltet werden. Die Kombination von Symbolen, Farbkodierungen und thematisch gruppierten Informationen erlaubt eine einfache Erfassung vieler Daten auf einen Blick.

Die wichtigsten Funktionen:

- Erstellen, Editieren, Speichern, Kopieren und Übertragen von Programmen
- Starten, Pausieren, Stoppen von Programmen
- Überwachen von laufenden Programmen
- Ansehen, Speichern und Exportieren von Dokumentationsdateien
- Benutzerverwaltung von Geräten
- Öffnen und Schließen des Deckels beim automatischen Thermocycler Biometra TRobot II



Dashboard und Menüleiste

01

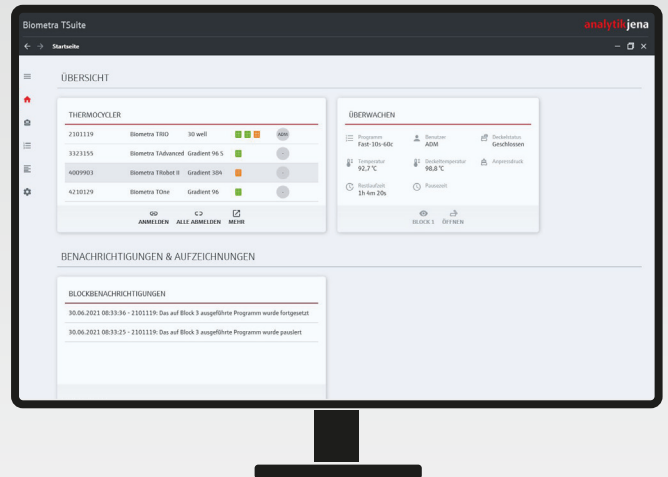
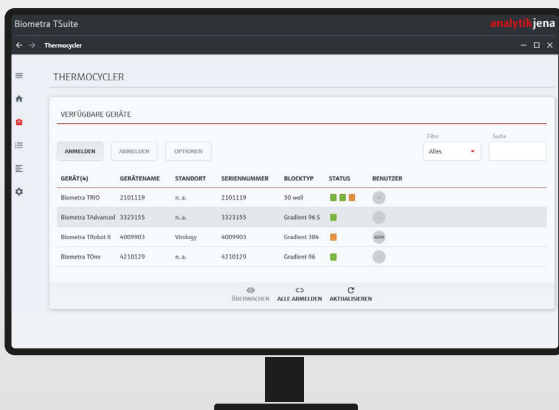
Nach dem Öffnen der Software werden alle im Netzwerk verfügbaren Thermocycler mit ihrem jeweiligen Status in der Übersicht angezeigt. Sollten Sie bereits auf einem Gerät als Nutzer angemeldet sein, so können

Sie im Dashboard genauere Informationen, wie das aktuelle Programm, Temperaturen und die Restlaufzeit sehen. Je nach angewählten Funktionen und Zuständen der Geräte werden zum Kontext passende Kacheln mit Informationen im Dashboard automatisch angezeigt. Dazu zählen auch gerätespezifische Benachrichtigungen oder die Anzeige einer eventuell laufenden Aufzeichnung einer erweiterten Run Log-Datei. So können Sie auf den ersten Blick sehen, ob wichtige Ereignisse vorliegen und ob das angewählte Programm fehlerfrei läuft.

Die Menüleiste als Zugang zu Themenbereichen

Thematisch gegliedert gelangen Sie über die Menüleiste zu den verschiedenen Bereichen:

- Thermocycler
- Programme
- Dokumentation
- Einstellungen



Jeder Bereich beinhaltet Ansichten mit Details, über Seiten thematisch sortiert. Wiederkehrende Symbole und farblich hervorgehobene Funktionen, die aktiv oder im nächsten Schritt anzuwählen sind, erleichtern die intuitive Orientierung.

Menü „Thermocycler“

02

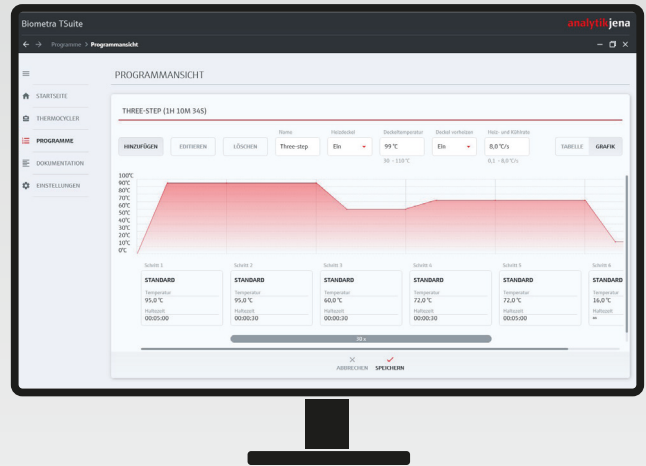
In diesem Bereich sind alle Informationen zu einzelnen Geräten zugänglich. Nach der Auswahl eines Geräts können Sie über die Seite „Optionen“ Informationen zum Gerät abrufen und je nach Benutzerberechtigung, Nutzer verwalten. Auch Backup- und weitere gerätespezifische Service-Funktionen werden hier ausgeführt. Dazu gehört auch das Starten eines ausführlichen Geräte-Selbsttests.

Menü „Programme“

03

Das Erstellen, Ansehen und Übertragen von Programmen erfolgt in diesem Bereich. Für die Programmsicht stehen zwei Möglichkeiten zur Auswahl: in Tabellenform oder als grafische Ansicht mit

Temperaturverlauf. Direkt in diesen Ansichten können Sie einzelne Parameter bearbeiten. Sämtliche Parametereingaben eines Programms inklusive Gradientenprogrammierung werden durch die Anzeige zulässiger Datenbereiche unterstützt. Eventuelle Fehleingaben werden markiert, so dass eine fehlerfreie Programmierung sichergestellt wird. Über die individuelle Erkennung jedes Geräts werden immer die zu diesem Modell passenden Parameter eingeblendet.



Menü „Dokumentation“

04

Die Biometra Thermocycler generieren verschiedene Dokumentationsdateien, die Sie hier ansehen, speichern und exportieren können:

- Power On Log
- Run Log
- Erweiterter Run Log
- Fehler Log
- Ausführlicher Selbsttest
- Service Info

RUN-LOGFILE(F)	DATUM	UHRZEIT	GERÄT	SERIENNUMMER	BENUTZER	PROGRAMMNAME	BLOCKNUMMER
R16.10.19_15.04.47	15.10.2019	13:46:39	Biometra TRO	2101119	ADM	Fast-100-600	2
R16.10.19_09.27.20	15.10.2019	13:46:39	Biometra TRO	2101119	ADM	Fast-100-600	2
R16.10.19_15.04.50	15.10.2019	13:41:36	Biometra TRO	2101119	ADM	Längrad-2c	1
R16.10.19_15.04.51	10.10.2019	13:39:53	Biometra TRO	2101119	ADM	Long range	3
R16.10.19_19.04.52	10.10.2019	13:39:51	Biometra TRO	2101119	ADM	Long range	1
R02.10.19_16.30.42	02.10.2019	13:38:11	Biometra TAdvanced	3323155	NOZ	Längrad-2c	1
R02.10.19_16.26.54	02.10.2019	13:38:11	Biometra TAdvanced	3323155	NOZ	Längrad-2c	1

Die verschlüsselte Datenübertragung gewährleistet die Integrität und Sicherheit der Daten. Verschiedene Protokolldateien ermöglichen eine GMP-konforme Nutzung und helfen im Störfall, die Fehlerursache vor einem Serviceeinsatz zu lokalisieren.

Menü „Anwendungseinstellungen“

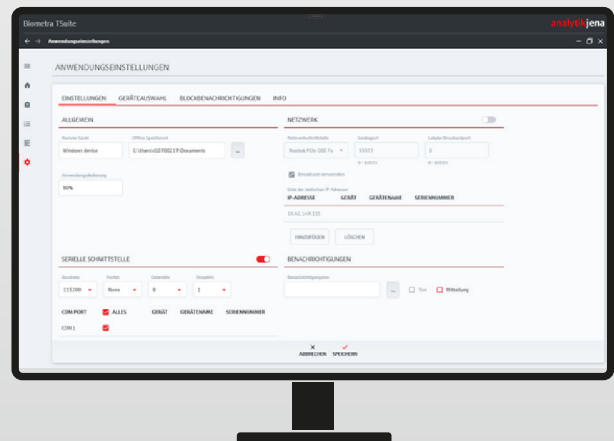
05

Hier können Sie übergeordnete Einstellungen vornehmen, wie beispielsweise Speicherpfade, Schnittstellen- und Benachrichtigungseinstellungen.



Sehen Sie das Tutorial zu allen wichtigen Funktionen der Software.

[Video ansehen](#)



Spezifikationen

Biometra TSuite Software

Eigenschaft	Beschreibung
Geräte-Kompatibilität	Biometra TOne, Biometra TAdvanced, Biometra TRIO, Biometra TRobot II
Geräte-Anzahl, die von der Software verwaltet werden können	max. 1000 Geräte
Anzahl von simultan aufzeichnenden ausführlichen Run Log-Dateien*	10
Sprache	Deutsch, Englisch, Chinesisch
Erforderliches Betriebssystem	Windows 8.1 und höher
Lizenzpflichtig	Ja, als Einzellizenz oder Netzwerk-Mehrfachlizenz mit USB-Kopierschutzstecker. Im Lieferumfang des Biometra TRobot II ist bereits eine Einzellizenz enthalten.

*Die Limitierung gilt nur für die optionalen „ausführlichen“ Run Log-Dateien mit sekundlicher Temperaturoaufzeichnung. Alle anderen Log-Dateien werden automatisch unlimitiert aufgezeichnet.

Bestellinformationen

Biometra TSuite Software

Bestellnummer	Beschreibung
846-070-001	Biometra TSuite Einzellizenz, mit 1 USB-Kopierschutzstecker
846-070-002	Biometra TSuite Netzwerk-Mehrfachlizenz, mit 1 USB-Kopierschutzstecker, 5 Lizenzen
846-070-003	Biometra TSuite Netzwerk-Mehrfachlizenz, mit 1 USB-Kopierschutzstecker, 20 Lizenzen
846-070-004	Biometra TSuite Netzwerk-Mehrfachlizenz, mit 1 USB-Kopierschutzstecker, 50 Lizenzen

Mehr erfahren



Unternehmenshauptsitz

Analytik Jena GmbH+Co. KG
Konrad-Zuse-Str. 1
07745 Jena · Deutschland

Tel +49 3641 77 70
Fax +49 3641 77 9279
info@analytik-jena.com
www.analytik-jena.com

Bilder: Analytik Jena GmbH+Co. KG
Änderungen in Ausführung und Lieferumfang sowie technische Weiterentwicklung vorbehalten.

Version 1.0 - de - 10/2022
888-0420 16-3
© Analytik Jena GmbH+Co. KG